



## LEJEPROSPEKT

Stengade 51, 1sal. kontor C., Industriforeningens Kontorhotel, 3000 Helsingør

### Anvendelse

Lejemålstype      Kontor  
Mulig anvendelse    Kontor/undervisning

### Leje

Årlig leje                      kr.                      28.900,-  
Depositum                      kr.                      7.225,-

### Arealer

Areal - brutto/netto                      34/15 m<sup>2</sup>

### Moms

Momspligtig                      Ja

**Overtagelse**                      Efter aftale

### NETTO - 15 M2 KONTOR I CENTRUM AF HELSINGØR BYKERNE

- Beliggende i Industriforeningens nyetablerede kontorhotel
- 6 kontorer - netto fra 12 m2 til 25 m2
- Store fællesarealer med møderum - køkken - reception og skabsrum
- Mulighed for leje af egen P-plads i gården

Mægler: Steen Boldsen  
Dato: 2. oktober 2014**LEJEMÅLET I HOVEDTRÆK****BELIGGENHED:**Adresse Stengade 51, 1. C., Industriforeningens Kontorhotel  
3000 Helsingør  
Matr.nr. 269 Helsingør Bygrunde**KOMMUNE:**

Helsingør

**ANVENDELSE:**Lejemålstype Kontor  
Mulig anvendelse Kontor  
Nuværende / tidligere anvendelse Kontor hotel**AREALER m.m.:**Etageareal 34 m<sup>2</sup>**SPECIFIKATION AREALER:**Kontor A 34 m<sup>2</sup> á kr. 850**INSTALLATIONER m.m.:**Varme Centralvarme  
Vand Offentlig  
Strøm (amp) 63 AMP**PLAN- / OFFENTLIGE FORHOLD:**Zonestatus Byzone  
Vejforhold Offentlig  
Lokal-/kommuneplan Byplanvedtægt nr. 19  
Områdebetegnelse Bykerne**ENERGIMÆRKNING:**

Energimærkning påkrævet Nej

**LEJEVILKÅR****LEJE / DEPOSITUM:**Årlig leje Kr. 28.900  
Depositum Kr. 7.225  
Depositum Depositum svarende til 3 måneders aktuel leje.  
Forudbetalt husleje Lejen betales månedsvis forud.  
Momsregistrering Ja

**FORBRUGSUDGIFTER:**

Varme og el a'conto pr. år

Kr. 4.980

**Forbrugsudgifter i alt pr. år**

**Kr. 4.800**

Lejemålet er momsregistreret. Samtlige beløb er angivet ekskl. moms.

**REGULERING:**

Lejeregulering

Lejen reguleres årligt med stigningen i nettoprisindekset, dog med minimum 3% af foregående års leje.

Regulering stigning skatter/afgifter

Ja

Regulering depositum

Ja

**OVERTAGELSE/OPSIGELSE:**

Overtagelse

Efter aftale

Opsigelsesvarsel udlejer

6 måneders varsel.

Opsigelsesvarsel lejer

3 måneders varsel.

Uopsigelighed udlejer

8 år

Uopsigelighed lejer

1 år

**VEDLIGEHOJDELSE:**

Udvendig vedligeholdelse

Udlejer

Udvendig renholdelse

Udlejer

Vintervedligeholdelse

Udlejer

Indvendig vedligeholdelse

Lejer

Renovationsforpligtelse

Lejer

## GENEREL BESKRIVELSE

### BESKRIVELSE AF LEJEMÅLET:

### **Eksklusive klassiske kontorer med "højt til loftet" udlejes nu - på Stengade ;;;**

Håndværk -og Industrifonden Helsingør har besluttet at udbyde disse 6 kontorer, til virksomheder, som ønsker at leje kontor, med beliggenhed i centrum af Helsingørs gamle bykerne.

Det er muligt at leje et kontor på netto 12 m2 (brutto 26 m2) eller kontor på netto 25 m2 (brutto 56 m2) - alt efter behov.

#### **De 6 kontorer råder over fælles områder, som f.eks.:**

Møderum med plads til 10 deltagere.

2 toiletter

Reception

Køkken m/spiseplads

Garderobe med aflåste skabe

2 IT/hardware rum

#### **Kontorhotellet består af følgende :**

SAGSNR.	LEJEMÅL	M2(N/B)	LEJE PR. MÅNED
139U6710	A	16/36	2.550,00 + moms
139U6711	B	12/26	1.842,00 + moms
139U6712	C	15/34	2.408,00 + moms
139U6713	D	12/26	1.842,00 + moms
139U6714	E	17/38	2.690,00 + moms
139U6715	F	25/56	3.967,00 + moms

## BESIGTIGELSE

### HENVENDELSER – BESIGTIGELSE:

Alle henvendelser om lejemålet, herunder aftale om besigtigelse, bedes efter aftale med udlejer rettet til:

home Erhvervscenter Nordsjælland  
Kongensgade 8  
3000 Helsingør

Att.: Steen Boldsen, Udlejningschef  
Tlf.: 88209321, mobil: 21639227, e-mail: sb3000@home.dk

## BILLEDER - PLANTEGNING



**Kontor "A"**



**Kontor "C"**



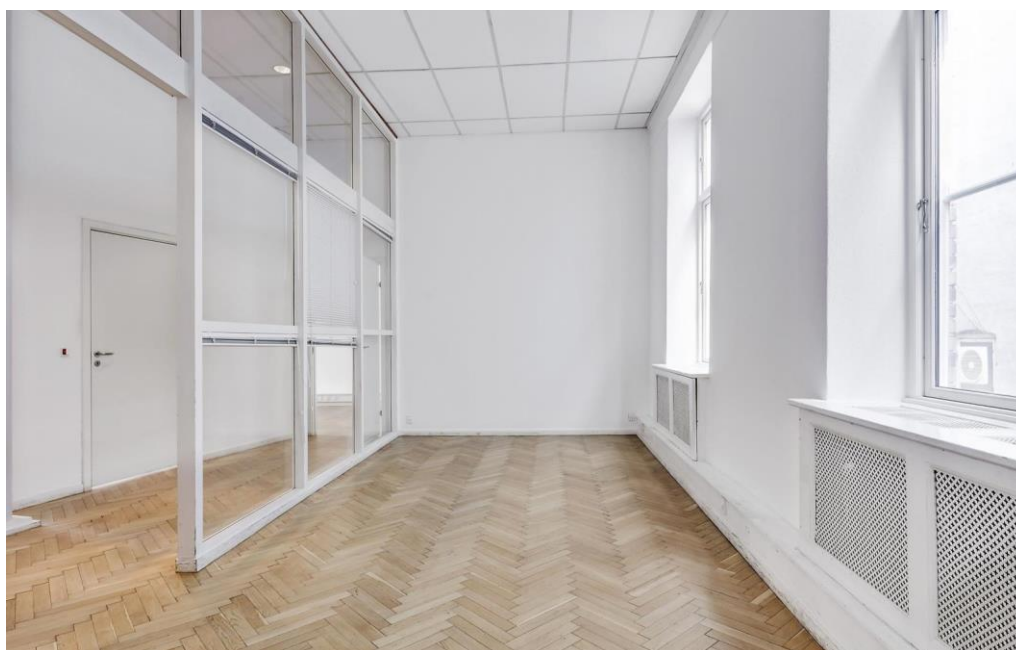
**Kontor "D"**



**Kontor "F"**



**Reception**



**Mødelokale**



**Fordelings gang**

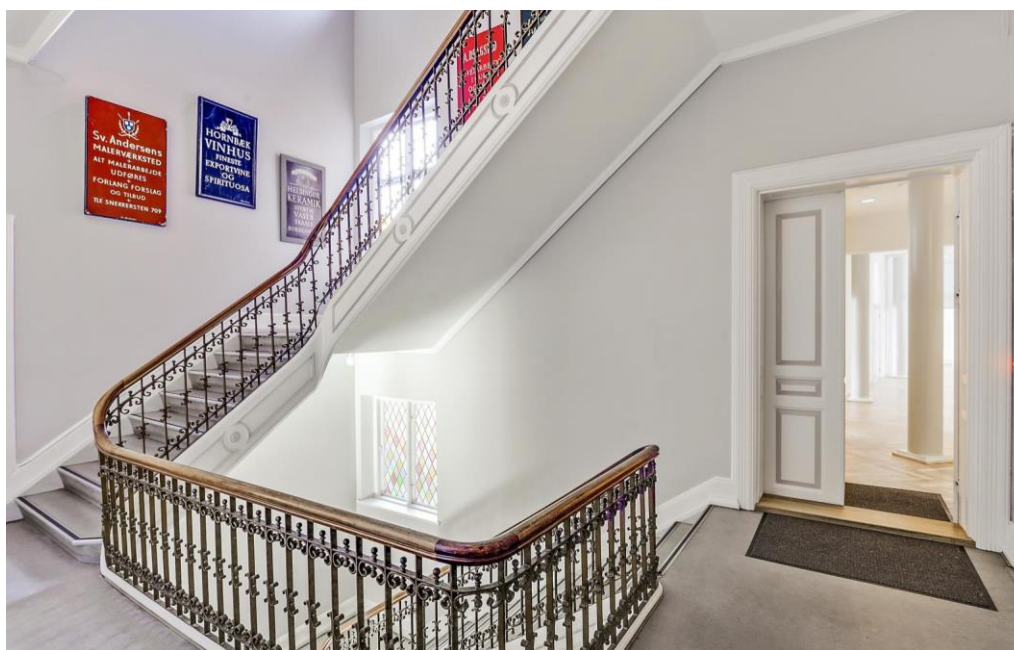


**Køkken**





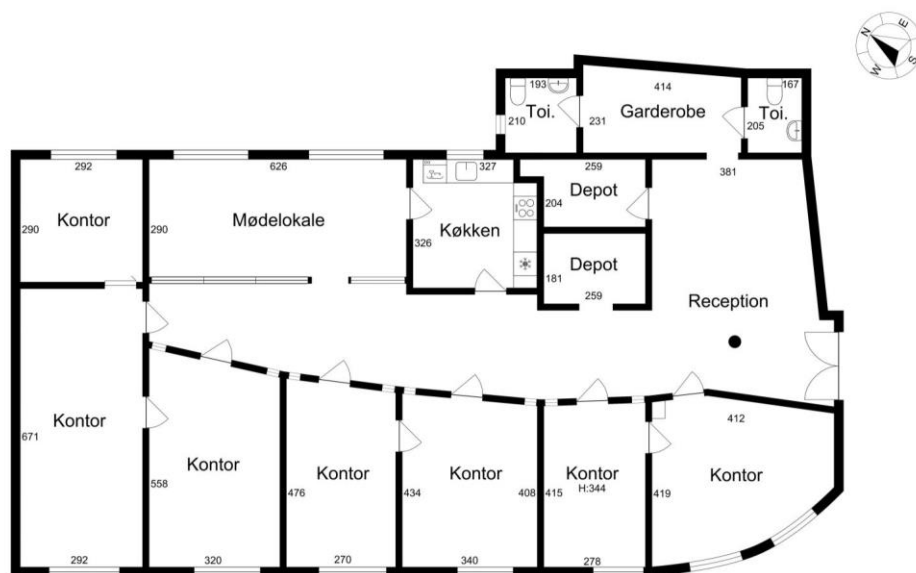
**Toiletter**



**Trappe indgang**



Gård miljø



 Vejledende tegning uden ansvar

Alle plan 3x2 (vandret)